

## BIO-GEOTEX

### Seminare in pendenza si può

Essendo i teli preseminati prodotti su richiesta ci teniamo a sottolineare che Tutti i miscugli di sementi presenti sono sempre studiati in funzione delle esigenze del cliente, delle condizioni ambientali, del periodo climatico, delle possibilità manutentive.

#### GEOSTUOIE TRIDIMENSIONALI PRESEMINATE

##### **STF PRESEED BIO-GEOTEX BASE**

è un innovativo tessuto, completamente **biodegradabile** a base di **fibre di cellulosa**, comprendente **sementi e fertilizzanti granulari**, tutto di altissima qualità.

Offre ottimi risultati di rinverdimento e controllo dell'erosione sia nel ripristino ambientale (scarpate, sponde dei canale, ecc.) sia nel verde ornamentale (giardini, parchi) usando i miscugli più adatti alla situazione e alle diverse esigenze.

##### **STF PRESEED BIO-GEOTEX BASE**

aderisce perfettamente al terreno assicurando da subito l'arresto dell'erosione superficiale e un eccellente insediamento della vegetazione.

Trattiene fermamente all'interno semi e fertilizzanti anche in condizioni e inclinazioni estreme (**fino a 50°**).

L'uniforme distribuzione garantisce l'omogenea germinazione.

I miscugli di semi sono sempre personalizzati in funzione delle esigenze del cliente e delle condizioni climatiche e ambientali.

**E' leggero e facile da installare**, aderisce perfettamente anche sui pendii più ripidi. => **100 mq pesano 20 kg**

**Sottile => 3 mm di spessore >>>> grande adattabilità al terreno**

Con **STF PRESEED BIO-GEOTEX BASE** non è necessario usare reti antierosive biodegradabili. Unisce in un solo prodotto la capacità di effettuare semine eccellenti ed uniformi con un controllo immediato dell'erosione superficiale.

Nel caso delle biostuoie non preseminate è necessario provvedere allo spargimento delle sementi al di sotto, prima della posa o sopra, dopo la posa, o effettuare un'idrosemina.

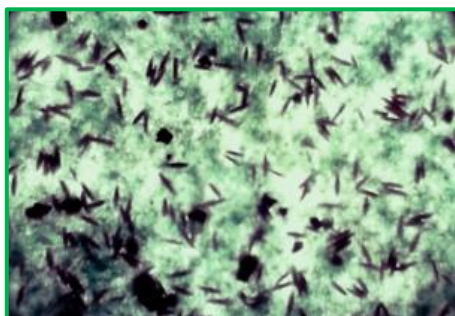
Con **STF PRESEED BIO-GEOTEX BASE** tutto avviene in un'unica fase operativa, con grande efficacia e minori costi.

Usato anche nelle terre rinforzate, al di sotto delle geogriglie, per il controllo dell'erosione delle particelle fini e per l'inerbimento, offre eccellenti risultati sulle pendenze più estreme.

**STF PRESEED BIO-GEOTEX BASE** possiede un'elevata capacità germinativa, grazie ad una distribuzione di seme e concime uniforme, trattenuti in tutte le condizioni a contatto col terreno vegetale.

E' anche un'ottima protezione nei confronti degli uccelli e insetti.

E' di colore verde e migliora da subito l'impatto visivo della superficie da rinverdire.



## **STF PRESEED BIO-GEOTEX LIGHT**

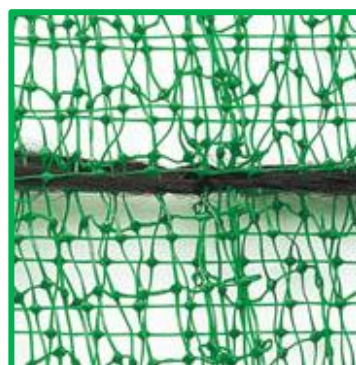
è una geostuoia tridimensionale ad elevata tenacità, di polipropilene, assemblata al nostro biotessile Preseed Geox BASE preseminato e concimato.

Un prodotto **maneggevole, leggero** ma resistente ed efficace, adatto a scarpate ripide (**fino a 65°**), ma non solo, a pendii soggetti a piogge frequenti e intense, soleggiati o costituiti da terreno povero, sponde di canali d'irrigazione, di drenaggio, di bacini idrici.

**STF PRESEED BIO-GEOTEX LIGHT** è di colore verde e offre un effetto estetico ancora più piacevole.

**STF PRESEED BIO-GEOTEX LIGHT** è una soluzione particolarmente indicata per:

- ✓ scarpate di altezza rilevante
- ✓ scarpate ripide
- ✓ sponde di corsi d'acqua con flussi idrici fino a 5 m/s
- ✓ scarpate molto friabili
- ✓ terreni poveri
- ✓ scarpate poco irrigate.



## STF PRESEED BIO-GEOTEX MAT

è una geostuoia tridimensionale ad alta tenacità, di polipropilene, assemblata al nostro biotessile preseminato e concimato che rende possibile il consolidamento di pendii, la stabilizzazione di sponde e fondi di corsi d'acqua e l'inerbimento di **terreni fino a 75° di inclinazione**, difficili da rinverdire e ancora più soggetti al dissesto.

## STF PRESEED BIO-GEOTEX MAT

Ideale per

un formidabile controllo dell'erosione e protezione del versante

controllo perdita terreno fine, uniforme e veloce inerbimento rinforzato

caratteristiche:

- Resistenza a grandi sollecitazioni
- Protezione totale del seme anche alle massime inclinazioni
- Veloce inerbimento anche di terreni poveri
- Ancoraggio potenziato delle radici al terreno e alla struttura tridimensionale
- Rinforzo del versante con permanente struttura anti-erosiva
- Limitata necessità d'irrigazione se intasati con terra

Tra le geostuoie per antierosione la georete STF PRESEED GEOX MAT è stata studiata per garantire un elevato standard antierosivo e per trattenere stabilmente uno strato di terreno vegetale nella parte superiore, garantendo così umidità e protezione termica al seme contenuto nel biotessile sottostante.



## STF PRESEED BIO-GEOTEX **METALNET – METALNET+**

è una geostuoia costituita da rete di rinforzo d'acciaio galfan a doppia torsione, a maglia esagonale assemblata al nostro biotessile preseminato e concimato che rende possibile il consolidamento di pendii e su scarpate di terra con finalità di controllo erosione e rinverdimento di **terreni oltre a 75° di inclinazione**, difficili da rinverdire e ancora più soggetti al dissesto.

**METALNET** è una rete è costituita da un **filo d'acciaio a doppia torsione zincato** con diametro variabile da 2,7 a 3,0 mm, a maglia esagonale, ad alta resistenza, adatta alla protezione, rinforzo e stabilizzazione di versanti e pendii esposti a possibilità di erosione e dissesto.

**METALNET+** è una rete 6x 8 cm, a doppia torsione, con filo 2.20/3.20 e con i fili galfan **rivestiti di PVC**, per avere un'ulteriore **resistenza ad ambienti salmastri, acidi** o molto inquinati.

La stuoia rinforzata **METALNET o METALNET+** oltre ad avere considerevoli doti di resistenza, garantisce un'eccellente flessibilità in ogni direzione.

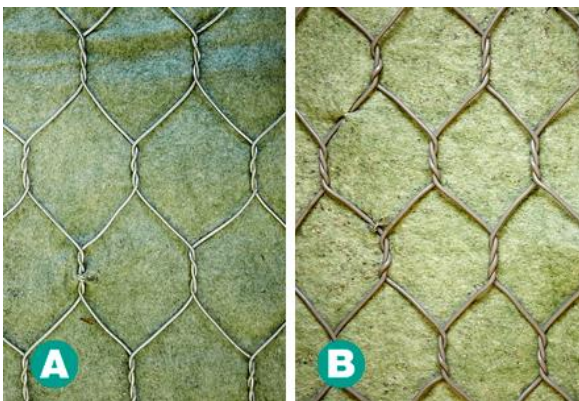
Nel caso in cui qualche filo dovesse rompersi accidentalmente non si corre il rischio di indebolimento o sfilacciamento di **METALNET o METALNET+**

Con la gamma **METALNET** la protezione e la semina del versante avviene in un'unica fase operativa, con grande efficacia e minori costi.

Rispetto alle geostuoie costituite da rete metallica + geostuoia sintetica, **METALNET** offre una totale ecocompatibilità, essendo privo di materiali sintetici.

**METALNET** va applicato su pendii con una superficie regolare e un terreno adatto ad ospitare la vegetazione.

Va fatto aderire per mezzo di frequenti ancoraggi, circa 2-3 al mq.



- A. Filo zinco alluminio
- B. Filo rivestito PVC

## STF PRESEED BIO-GEOTEX

PRODOTTO	CONFEZ. DIMENSIONI H*L	
<b>STF PRESEED BIO- GEOTEX BASE</b>	H 107 x 46.80 – 50 mq H 107 x 93.50 – 100 mq H 215 x 69.80 – 150 mq	Possibilità di Altri mix su ordinazione
<b>STF PRESEED BIO- GEOTEX L</b>	H 2.20 x 50 mt  110 mq	*
<b>STF PRESEED BIO- GEOTEX MAT</b>	H 2.20 x 30 mt  66 mq	*
<b>STF PRESEED BIO- GEOTEX METALNET</b>	H 1- 2 x L 25-50 mt 25-50-100 mq	*
<b>STF PRESEED BIO- GEOTEX METALNET +</b>	H 1- 2 x L 25-50 mt 25-50-100 mq	* rivestimento in pvc
	Rotoli su pallet	

\*Forniture solo su ordinazione

Le miscele di semente vengono sviluppate con formulazioni specifiche per e diverse esigenze:

graminacee, leguminose, prato fiorito

TUTTI I TELI PRESEED GEOX SI POSSONO ABBINARE AI GEOTESSUTI **LITE SOIL** PER MIGLIORARE LA RITENZIONE

IDRICA: STOCCAGGIO ACQUA AUMENTATO ANCHE IN PENDENZA

## PER L'ANCORAGGIO POSSIAMO FORNIRE

Prodotto	lunghezza cm	DIAMETRO	CONF MINIMA
chiodo ferro U	17*5*17	4 mm	50 pz
chiodo ferro U	30*7*30	6 mm	50 pz
chiodo ferro U	40 * 7 *40	6 mm	50 pz
picchetto plastica biodegradabile	15	10 mm	50 pz

Tempi di consegna per PRESEED MAT e PRESEED L dall'ordine circa 10-15 gg per avere il materiale disponibile

Per ordini di PRESSEED BASE standard il materiale è disponibile in 5-7 gg lavorativi.

Per informazioni contattare: [tecnico@systemturf.com](mailto:tecnico@systemturf.com)

Genova, 1 gennaio 2021